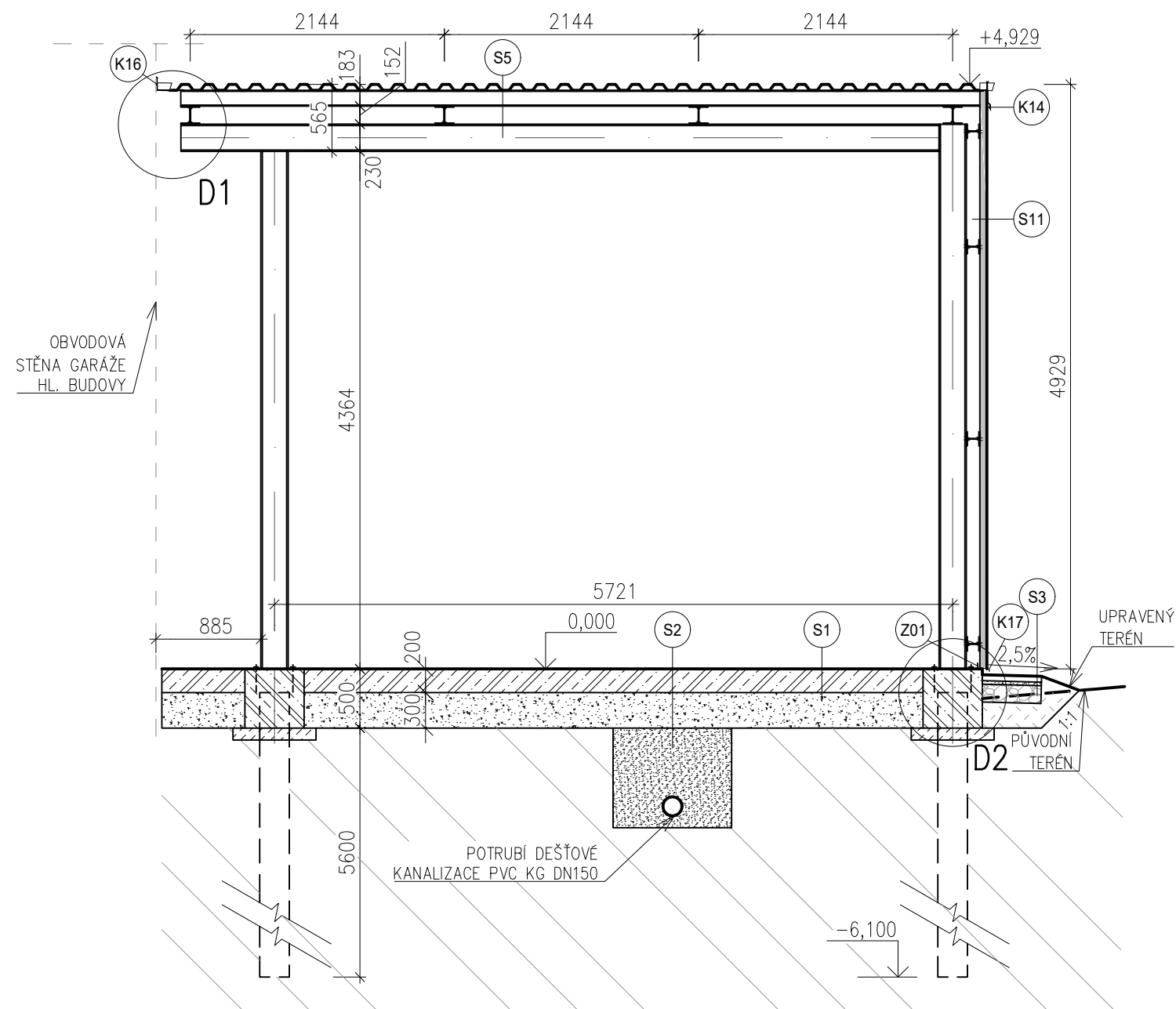


ŘEZ A (SO 03)
M 1:50



- LEGENDA MATERIÁLŮ
- BETON KONSTRUKČNÍ C20/25–XC2
 - BETON PODKLADNÍ C8/10
 - PÍSEK
 - ŠTĚRKOPÍSEK FR. 0–8 (ZHUTNĚNO NA $E_{def} = 60 \text{ MPa}$)
 - ŠTĚRK FR. 8–16
 - ROSTLÝ TERÉN
 - ZÁSYP VYTĚŽENÝM MATERIÁLEM

- POZNÁMKY:
- ČÁST PŘESAHU STŘECHY STÁVAJÍCÍHO OBJEKTU GARÁŽE VE ŠTÍTU BUDE ODŘEZÁNA
 - NAPOJENÍ STÁVAJÍCÍCH A NOVÝCH KONSTRUKCÍ BUDE ŘEŠENO POMOCÍ KRYCÍHO PLECHU (NAVAZUJÍCÍ STĚNY, VZÁJEMNÉ NAPOJENÍ STĚN A STŘECH)
 - BETON C20/25–XC2, CL 0,2, $D_{max} 16$ –S3
 - VÝZTUŽ B500B; MINIMÁLNÍ KRYTÍ 40 mm
 - OCEL S235JR
 - OBVODOVÝ PLÁŠŤ Z TRAPÉZOVÉHO PLECHU BUDE VYNESEN NA PAŽDÍCÍCH HEA120
 - SLOUPY BUDOU KOTVENY DO ZÁKLADŮ SKRZ PATNÍ PLECH POMOCÍ CHEMICKÝCH KOTEV
 - DALŠÍ ÚDAJE TÝKAJÍCÍ SE NOSNÝCH KONSTRUKCÍ OBJEKTU JSOU V TÉTO PD UVEDENY V ČÁSTI D.1.2. STAVEBNĚ KONSTRUKČNÍ ŘEŠENÍ
 - 0,000 = 283,50 m n. m. Bpv

REVIZE 2 (26.11.2021)

Dokumentace byla zpracována jako Dokumentace pro provádění stavby a nenahrazuje výrobní dokumentaci. Před provedením je nutno předložit výrobní dokumentaci jednotlivých částí díla.

Kontroloval		Vypracoval		Kreslil		BENEPRO, a.s.	
Ing. R. Hlaušek		Ing. M. Maďarová		Ing. M. Maďarová		<div>www.benepro.cz - info@benepro.cz</div> <div>tel. : 595 172 428, fax : 595 172 429</div> <div>Tovární 1707/33, 737 01 Český Těšín</div>	
		<i>Maďarová</i>		<i>Maďarová</i>			
Investor		Technické služby města Nového Jičína, p.o. Suvorovova 909/114, 741 01 Nový Jičín				Formát	A3
Místo stavby		p.č. 589/3, k. ú. Nový Jičín-Horní Předměstí				Datum	04/2021
Akce:		Projektová dokumentace revitalizace střediska Veřejná zeleň na ul. Palackého 29, Nový Jičín				Účel	DPS
						Měřítko	1:50
Objekt:		SO 03 - SKLADOVACÍ HALA UZAMYKATELNÁ				Arch. číslo	BE/2021/01
Obsah:						Číslo kopie	Číslo výkresu D 1.1.21

